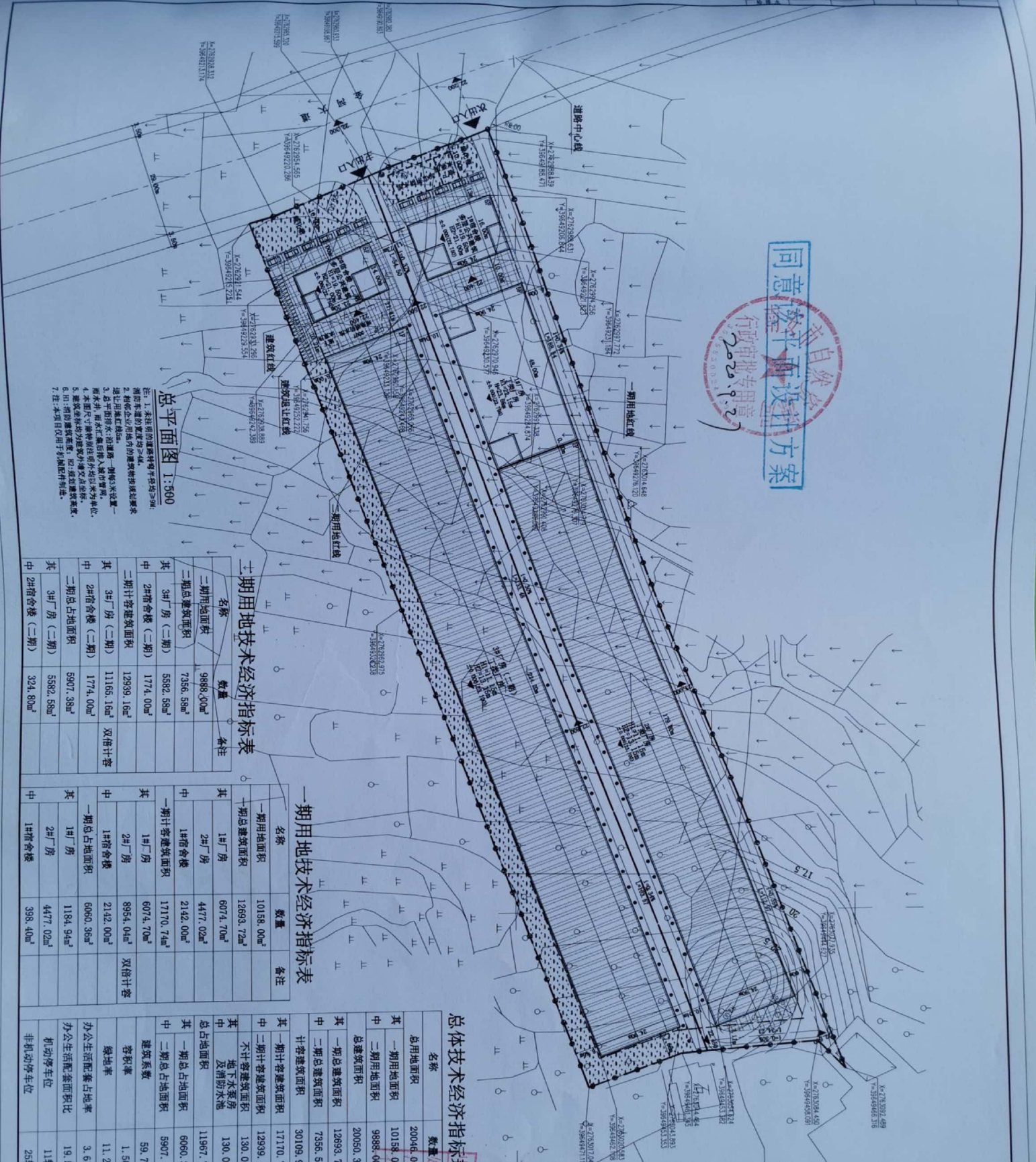




同意
地形图设计
方案



总平面图 1:500

1. 本图面的道路转弯半径均≥9m;
2. 相邻企业用地内道路转弯半径均≥4m;
3. 相邻企业用地内道路转弯半径均≥3m;
4. 相邻企业用地内道路转弯半径均≥2m;
5. 相邻企业用地内道路转弯半径均≥1.5m;
6. 相邻企业用地内道路转弯半径均≥1m;
7. 注: 本项目自用材料及配件材料。

二期用地技术经济指标表

名称	数量	备注
二期用地面积	9888.00m ²	
二期总建筑面积	7356.58m ²	
其中 2#厂房(二期)	5882.58m ²	
其中 3#厂房(二期)	1774.00m ²	
二期计容建筑面积	12939.16m ²	
其中 2#宿舍楼(二期)	11165.16m ²	双倍计容
其中 2#厂房(二期)	1774.00m ²	
其中 2#厂房(二期)	5907.38m ²	
其中 3#厂房(二期)	5582.58m ²	
其中 2#宿舍楼(二期)	324.80m ²	

一期用地技术经济指标表

名称	数量	备注
一期用地面积	10158.00m ²	
一期总建筑面积	12893.72m ²	
其中 1#厂房	6074.70m ²	
其中 2#厂房	4477.02m ²	
其中 1#宿舍楼	2142.00m ²	双倍计容
一期计容建筑面积	17170.74m ²	
其中 1#厂房	6074.70m ²	
其中 2#厂房	8954.04m ²	
其中 1#宿舍楼	2142.00m ²	双倍计容
一期总占地面积	6060.36m ²	
其中 1#厂房	1184.94m ²	
其中 2#厂房	4477.02m ²	
其中 1#宿舍楼	398.40m ²	

总体技术经济指标表

名称	数量	备注
总用地面积	20046.00m ²	
一期用地面积	10158.00m ²	
二期用地面积	9888.00m ²	
总建筑面积	20050.30m ²	
其中 一期总建筑面积	12893.72m ²	
其中 二期总建筑面积	7356.58m ²	
计容建筑面积	30109.90m ²	
其中 一期计容建筑面积	17170.74m ²	
其中 二期计容建筑面积	12939.16m ²	
其中 不计容建筑面积	130.00m ²	
其中 地下室、水泵房及消防水池	130.00m ²	
总占地面积	11967.74m ²	
其中 一期总占地面积	6060.36m ²	
其中 二期总占地面积	5907.38m ²	
容积率	59.70%	
容积率	1.50	
绿地率	11.22%	
办公生活配套设施占地率	3.61%	
办公生活配套设施面积比	19.53%	
机动停车位	11辆	
非机动车停车位	25辆	

福建省勘察设计协会
福建省新建筑设计有限公司
资质等级: 乙级 证书号: A23503078
有效期至: 2021年12月26日

注册建筑师
注册编号: 30303017-004
有效期至: 2021年12月

设计单位: 福建省新建筑设计有限公司
福建省新建筑设计有限公司
资质证书编号: A235030478
资质证书有效期至: 2021年12月26日



扫描全能王 创建