

南安市霞美镇东清片区控制性详细规划公示

一、项目名称

南安市霞美镇东清片区控制性详细规划

二、项目类型

规划公示

三、项目地点

南安市霞美镇

四、规划范围

规划区东临金河大道，南以滨江南路为界，西至泉三高速公路，北至西溪南侧柳霞路，规划总用地面积为 35.6224 公顷。

五、规划定位

交通便捷、环境优美、宜居宜业的机械电子和汽配产业基地，南安市滨江机械装备制造基地产业转型示范区。

南安市霞美镇东清片区控制性详细规划

区位分析图

一. 南安滨江装备制造基地在泉州湾的位置:

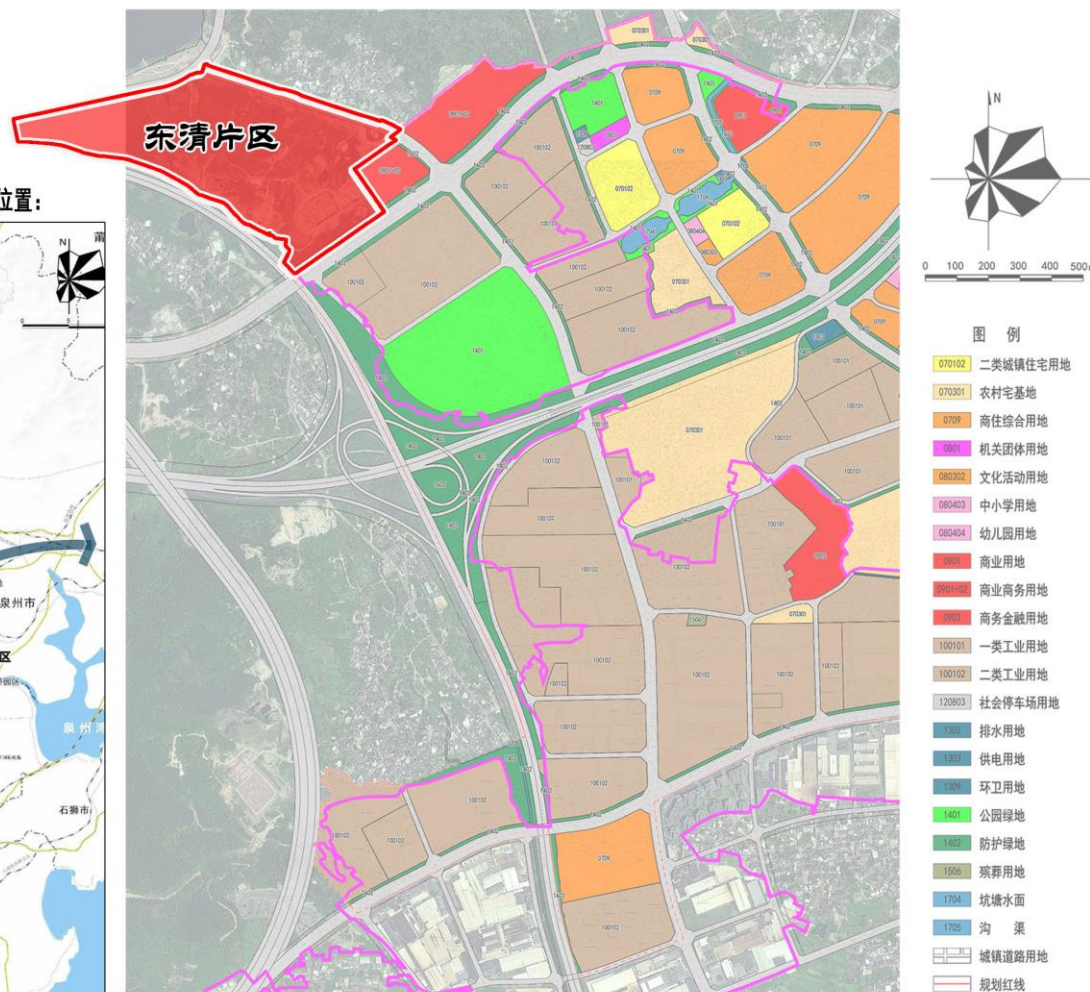


二. 南安滨江机械装备制造基地在南安市域的位置:



三. 南安市霞美镇东清片区与南安滨江机械装备制造基地的位置关系

南安市滨江机械装备制造基地（二、三期）控制性详细规划



图例

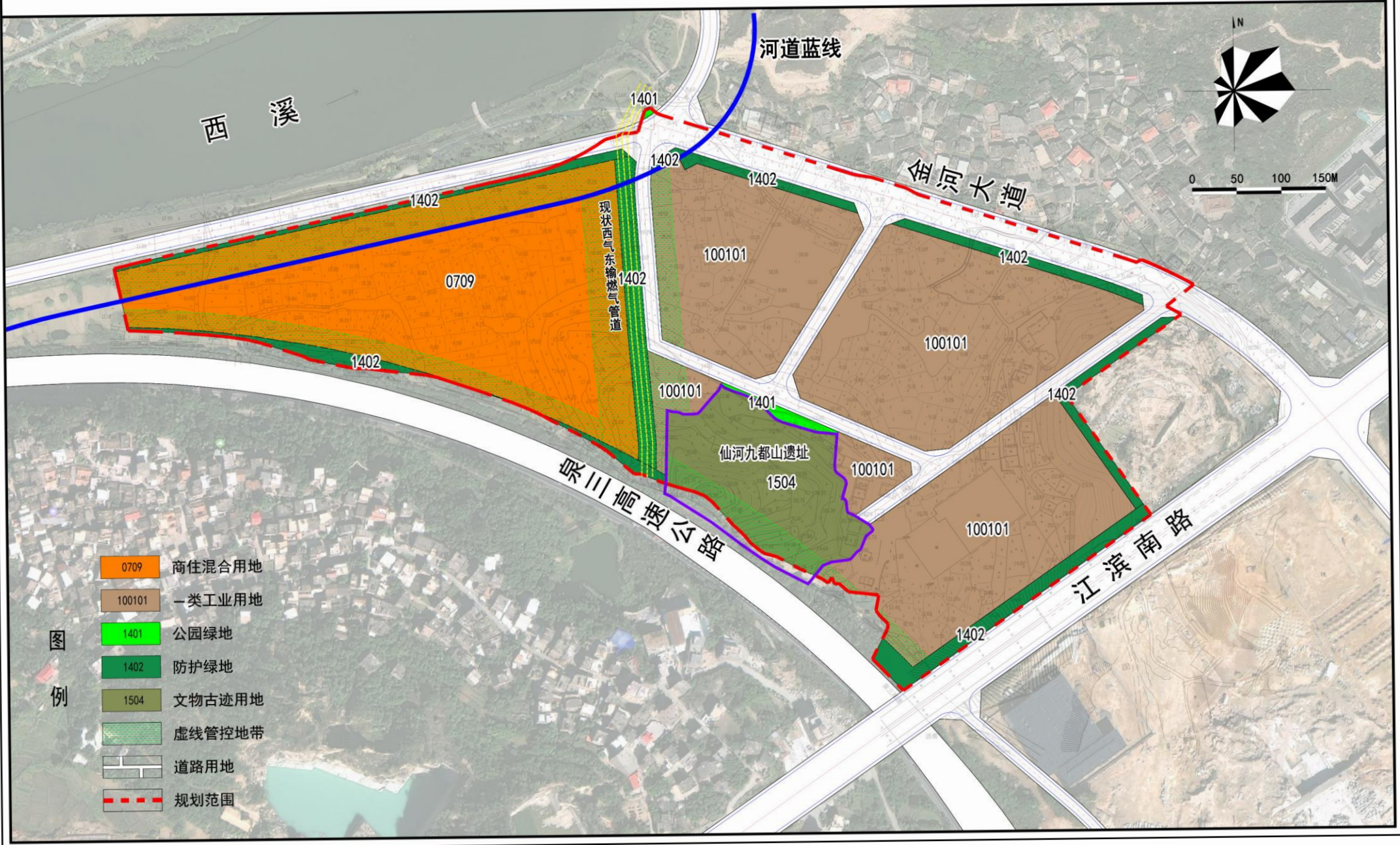
- 070102 二类城镇住宅用地
- 070301 农村宅基地
- 0709 商住综合用地
- 0801 机关团体用地
- 080302 文化活动用地
- 080403 中小学用地
- 080404 幼儿园用地
- 0901 商业用地
- 090102 商业商务用地
- 0903 商务金融用地
- 100101 一类工业用地
- 100102 二类工业用地
- 120803 社会停车场用地
- 1301 排水用地
- 1302 供电用地
- 1303 环卫用地
- 1401 公园绿地
- 1402 防护绿地
- 1506 殡葬用地
- 1704 坑塘水面
- 1705 沟渠
- 城鎮道路用地
- 规划红线

区位分析:

南安市滨江机械装备制造基地位于南安市区东侧，霞美镇辖区北部，晋江干流东、西溪交汇口南岸。距泉州市中心约14公里，距南安市区约12公里，距厦门约80公里受厦门和泉州强力的经济辐射；规划区北侧有泉州市规划的快速干路滨江南路，西侧有泉三高速公路，南侧有泉三高速公路南惠支线，区域交通优势明显。南安市霞美镇东清片区位于南安市滨江机械装备制造基地的西北侧。

南安市霞美镇东清片区控制性详细规划

土地利用规划图



南安市霞美镇东清片区控制性详细规划

道路交通规划图

